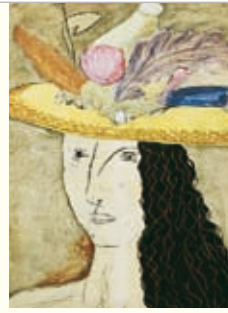




Gianni Brunelli

Azienda Agraria
Le Chiuse di Sotto



Dipinto di Richard M. Goodwin

GIANNI BRUNELLI
GRAPPA DI BRUNELLO
DI MONTALCINO

Azienda Agraria Le Chiuse di Sotto 320, Montalcino (SI), Italia
Distillata in Toscana e imbottigliata a Formigine (MO), via Mosca 5
MO A00001D

70cl e 42% vol.
NON DISPERDERE IL VETRO NELL'AMBIENTE

Grappa di Brunello di Montalcino

Provenienza :	Prodotta dalle vinacce del vitigno Sangiovese
Alcool :	42,00 vol
Distillatore :	Distillerie Bonollo S.p.a.
Note degustative :	<i>Vista</i> limpida, trasparente
	<i>Naso</i> elegante e profumata, armoniosa e morbida
	<i>Bocca</i> Rotonda, persistente

Loc. Podernovone, 157
I-53024 Montalcino
T +39 0577 849337
F +39 0577 846263

laura.brunelli@giannibrunelli.it
www.giannibrunelli.it
CS N 43°01'403 | EO 11°31'052